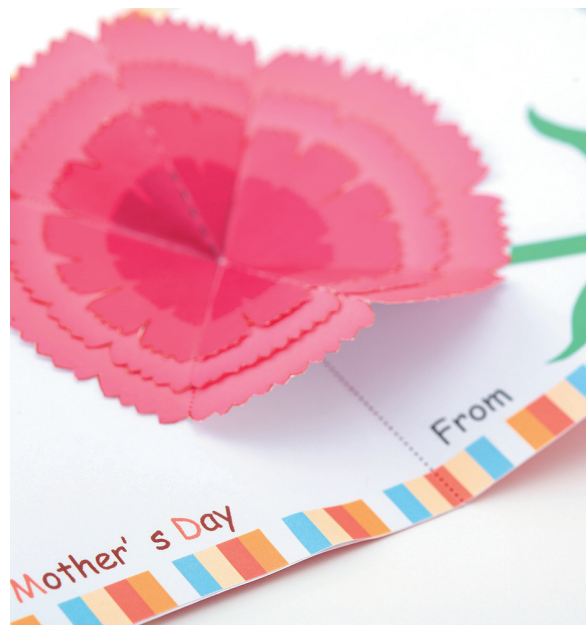


『母の日 Thanksカード&カーネーション』

A4 6枚



カーネーション

<作り方>

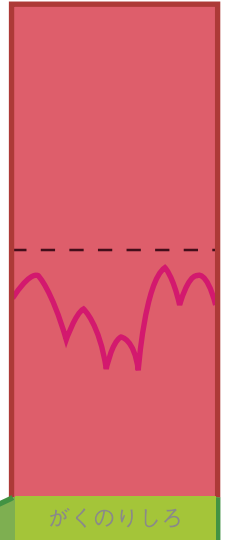
- 1.キリトリ線① — キリトリ線② — にあわせて外側のラインを切る。
(「花びら中心」部分にあるキリトリ線は切らないように注意する)
- 2.「花びら中心」を山折り線にあわせて折り、裏にのりをつけてはりあわせる。
- 3.キリトリ線③ — にあわせて花びらの形を切る。
- 4.「巻き始め」から「巻き終わり」に向けきつめに巻いていく。
- 5.「巻き終わり」部分の裏側にのりを付け接着し筒状にする。「茎」の完成。
- 6.「がく」を切り取る。
- 7.「葉」はキリトリ線① — で切り取り、山折り線 ---- で折り、裏をのりではりあわせる。
- 8.「花びら①」、「花びら②」もキリトリ線② — で切り取り、山折り線 ---- で折り、裏をのりではりあわせる。
- 9.はり合わせた「葉」「花びら①」「花びら②」それぞれをキリトリ線③ — のラインで切り取り
花びらの形にする谷折り、山折り線に沿って折り、折り目をつける。

- キリトリ線①
- キリトリ線②
- キリトリ線③
- 山折り線

●巻き終わり



●花びら中心



表側緑、内側白に
なるようにして
巻いていきます



●巻き始め



●巻き終わり

がく



- キリトリ線①
- キリトリ線②
- キリトリ線③
- 谷折り線
- - - 山折り線①
- - - 山折り線②

<作り方>

10.5ででき上がった「茎」に「花びら①」をのりで接着していく。

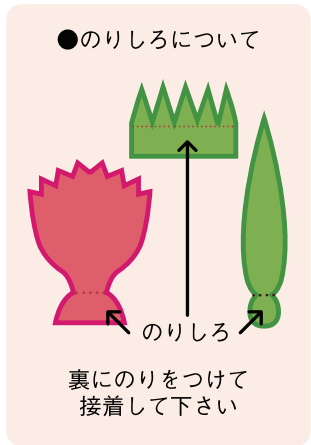
接着する部分はバランスをみながら自由にはっていく。

「花びら①」をつけ終わったら「花びら②」を接着する。

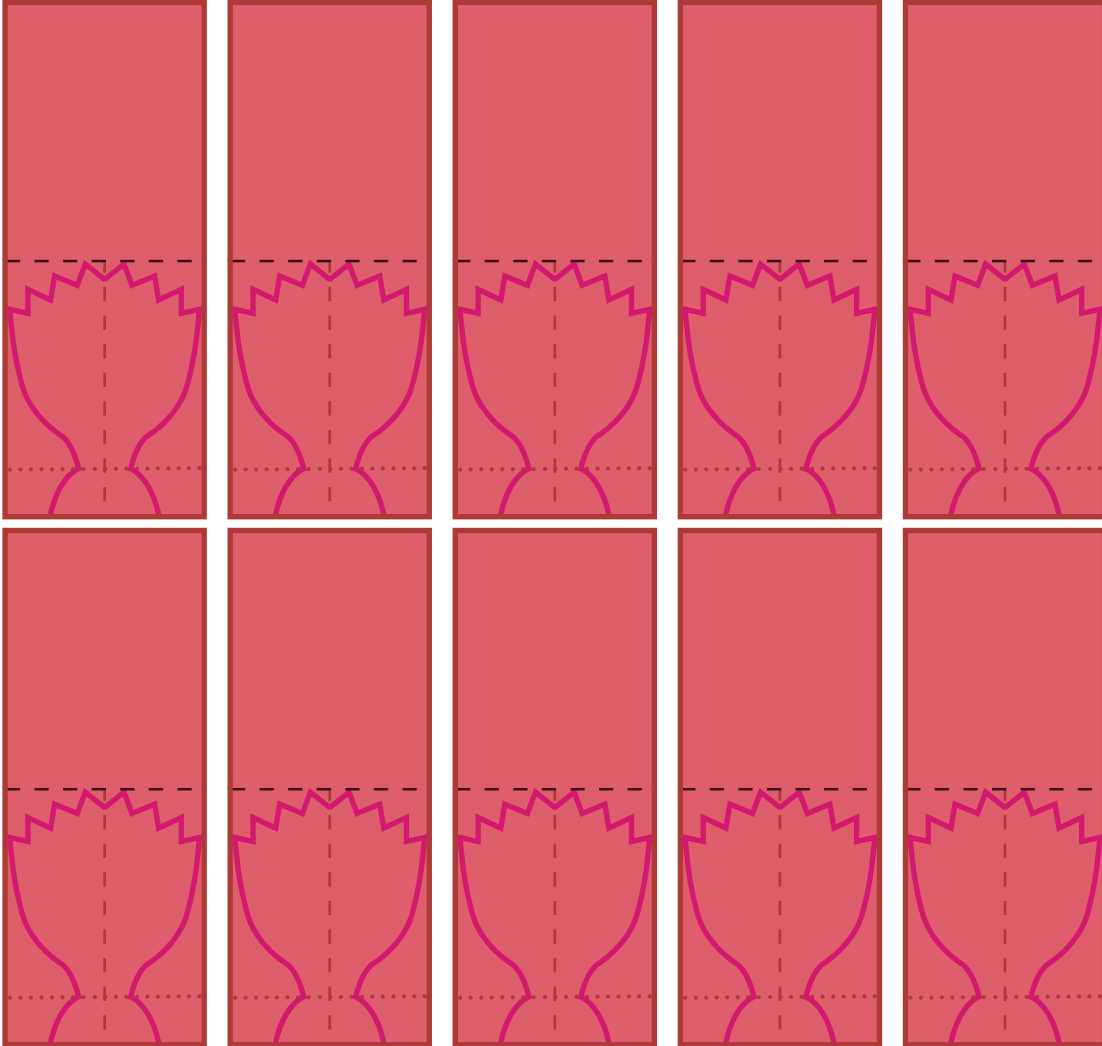
11.花びらの根元を隠すように、のりしろにのりを塗った

「がく」を「がくのりしろ」に巻く。

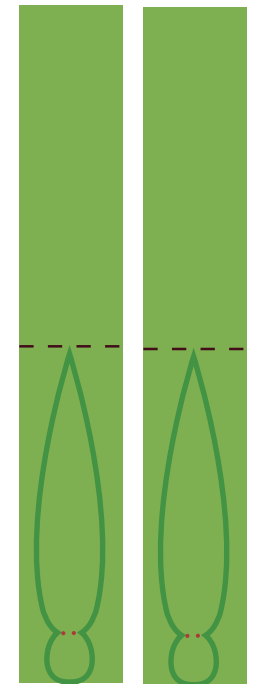
12.「葉」ののりしろにのり付けし、茎に葉を接着したら完成。



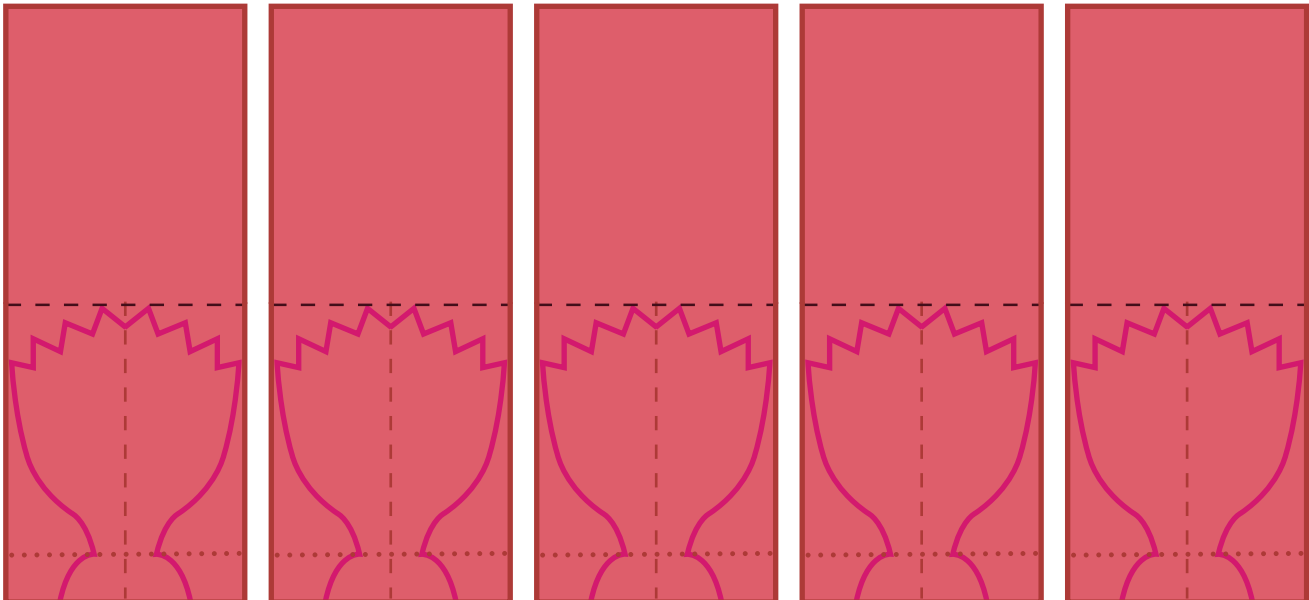
花びら①



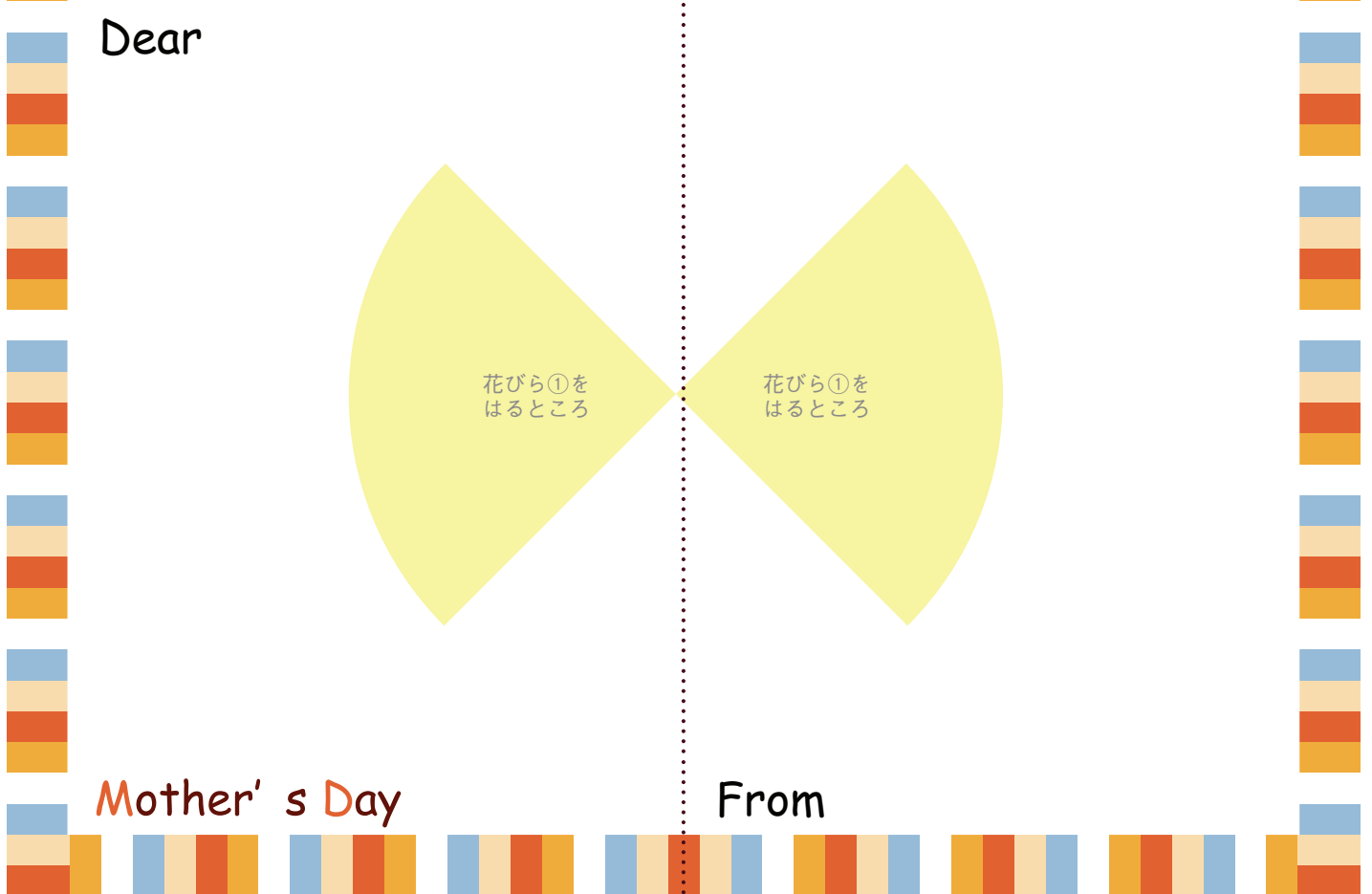
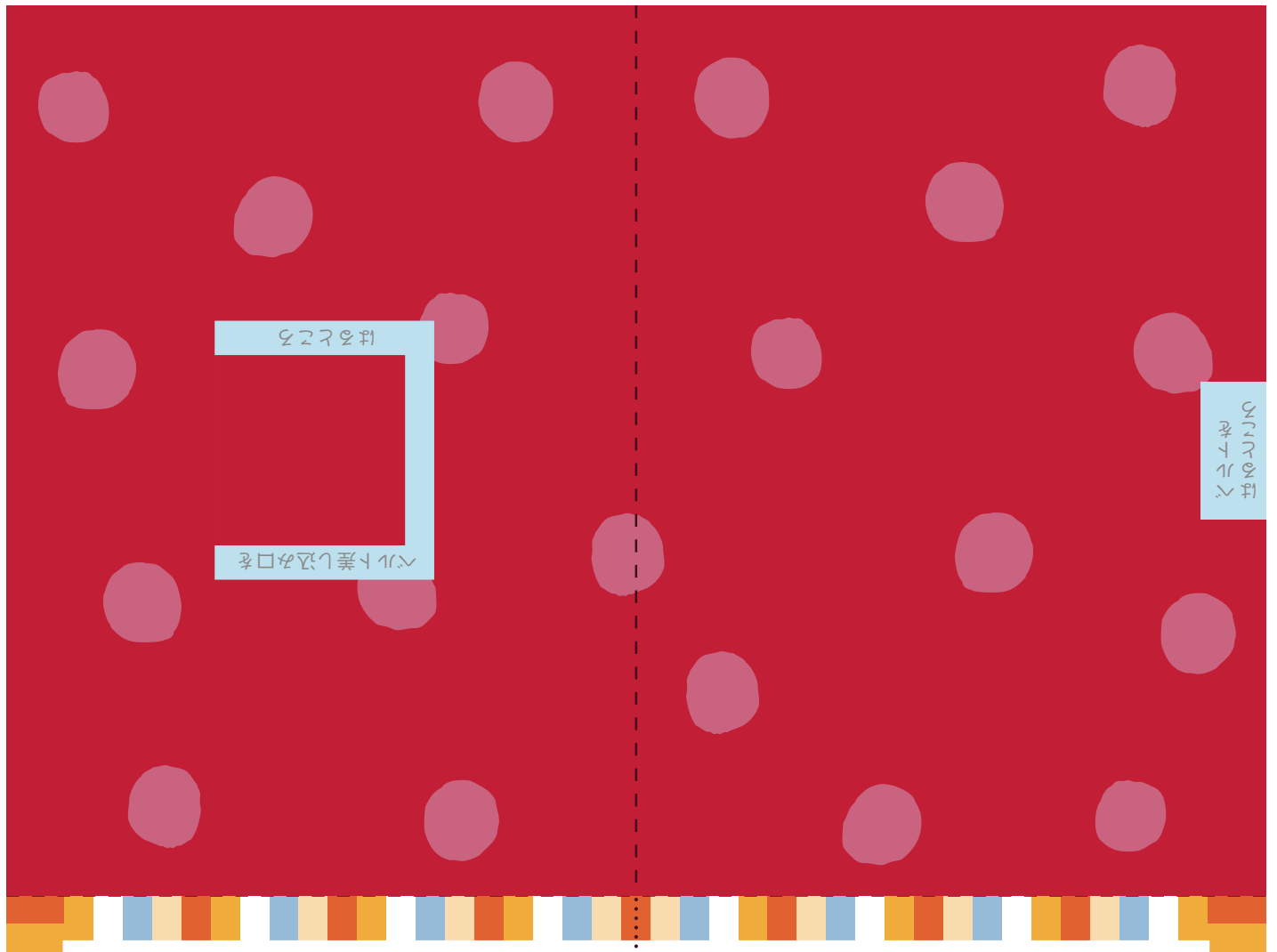
葉



花びら②

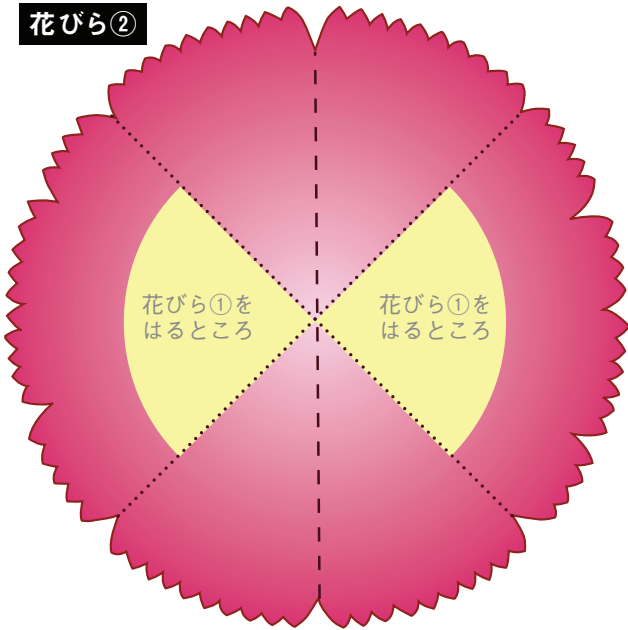


表面



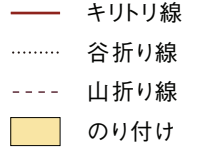
中面

花びら②

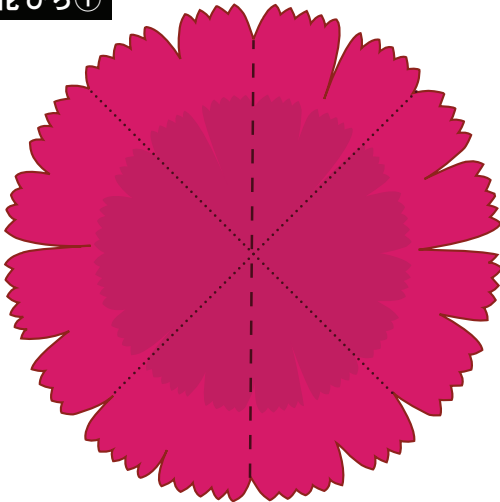


<作り方>

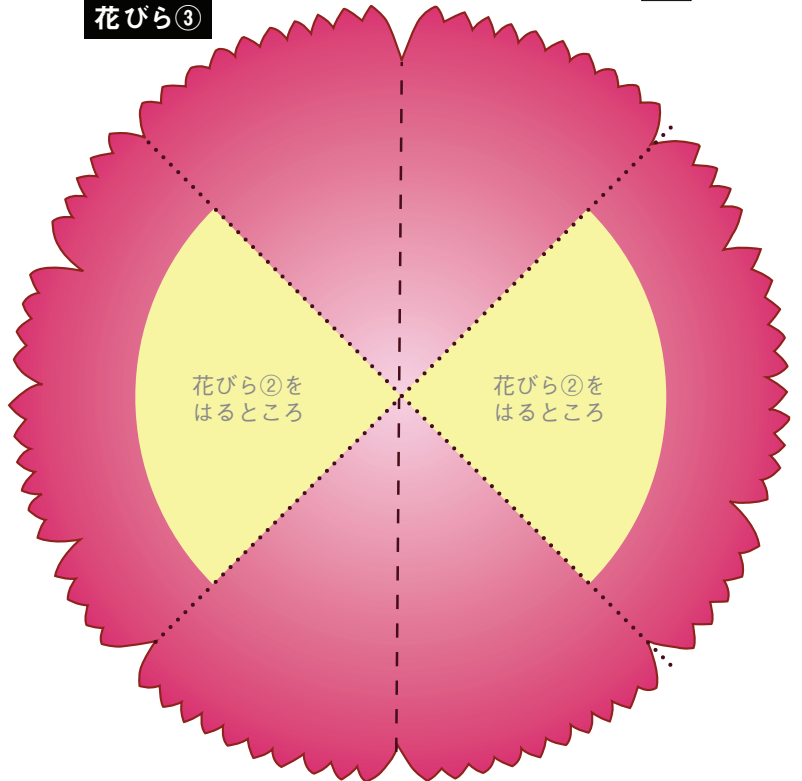
- 1.花びら①、②、③はキリトリ線にを目安に切り取る。
- 2.谷折り線、山折り線にあわせて折る。
- 3.花びら①、②、③を小さい順に重なりあうように、それぞれの谷折り、山折り線をあわせるようにしてのり付けしていく。
- 4.花ができ上がったら、花びら③とカード中面をラインをあわせてのり付けする。



花びら①



花びら③



ベルト



ベルト差し込み口



---- 山折り線
 ■ のり付け

<作り方>

- 1.ベルト、ベルト差し込み口は外側のラインに沿って切り取る。
- 2.「裏をのり付け」部分にのりつけカード表面指定の位置にはる。

葉・枝

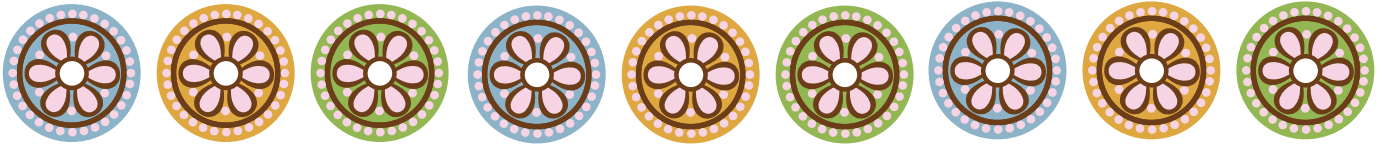


<作り方>

- 1.葉、枝は外側のラインに沿って切り取る。
- 2.カード中面の好みの位置に貼る。

表面にはるパーツ

(お好みでアレンジしてください)



↓ 山折り線で（真ん中で）折り、ラインに沿って切り取りはり付けます

